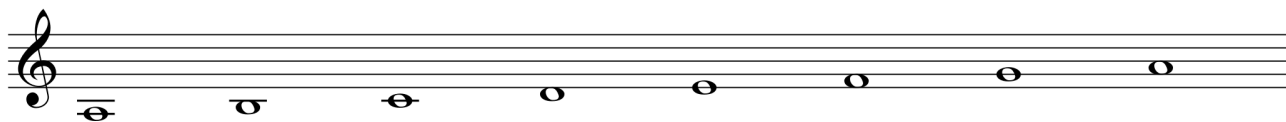


Test z hudební teorie k přijímacímu řízení

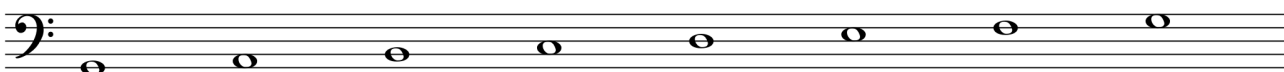
zkušební test pro uchazeče

část A s předehráváním:

1. Zapište předznamenaní a pojmenujte předehrané stupnice:

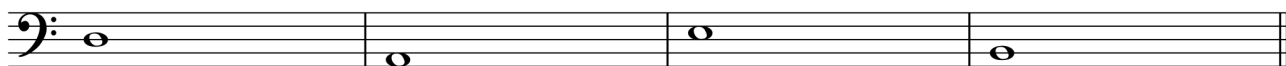


stupnice: _____



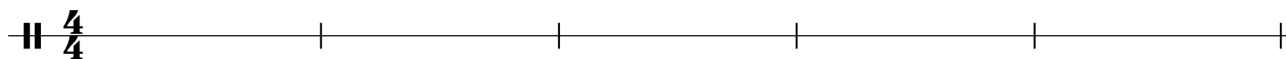
stupnice: _____

2. Doplňte intervalový tón a pojmenujte interval:





3. Zapište rytmus předehrané melodie:



4. Zapište předehranou melodii:

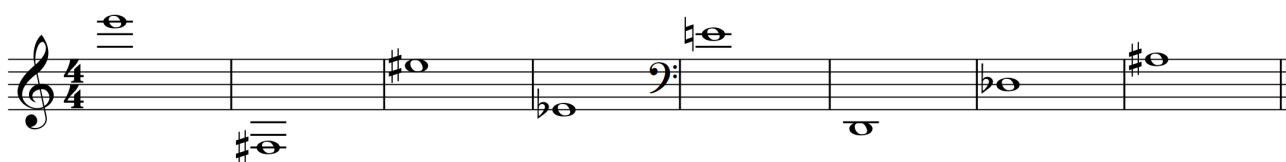


5. Zapište a pojmenujte předehrané akordy – vždy od spodního tónu:



část B bez hudebního předehrání

6. Napište názvy těchto not:



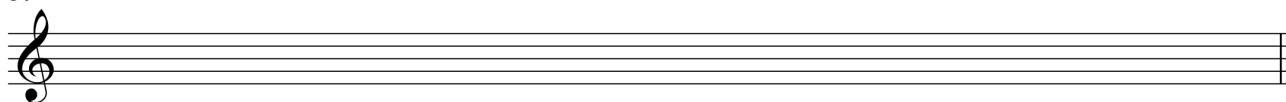
7.

a/ Zapište vzestupně harmonickou mollovou stupnici paralelní se stupnicí E dur

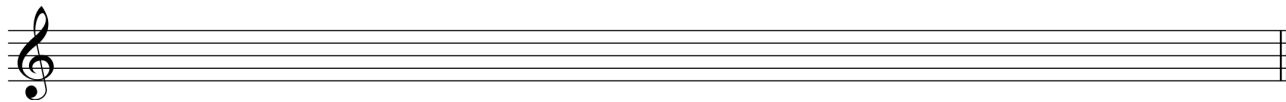
b/ Zapište vzestupně stupnici enharmonickou se stupnicí Ces-dur

c/ Zapište v základním tvaru dominantní septakord z tóniny F-dur

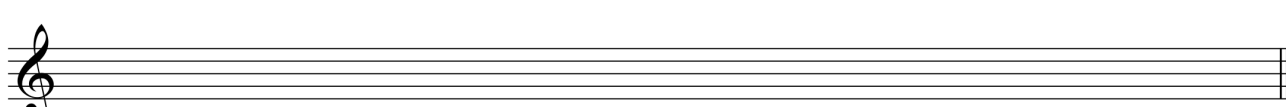
a/



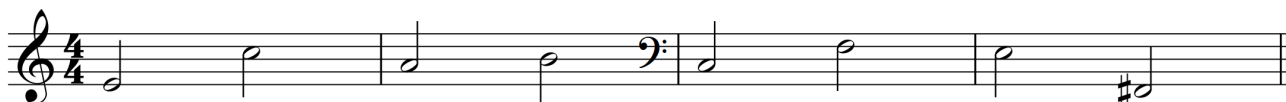
b/



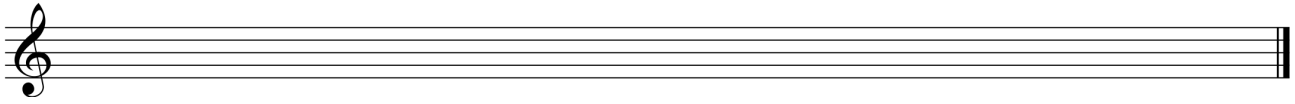
c/



8. Pojmenujte následující intervaly:



9. Vytvořte:



durový sextakord od tónu fis 1 ■ kvartsextakord akordu a-moll ■ mollový sextakord od tónu malé g ■ kvartsextakord akordu A-dur

10. Transponujte zadanou melodii do tóniny F dur. Začněte tónem f1:

část C: dějiny hudby, hudební nástroje, hudební názvosloví

11. Seřad'te hudební slohy od nejstaršího (očísľujte 1 – 5):

- ___ Baroko
- ___ Romantismus
- ___ Renaissance
- ___ Klasicismus
- ___ Impresionismus

12. Uved'te ke slohovému období nejméně dva hudební skladatele:

Baroko:

Romantismus:

Klasicismus:

20. století:

13. Uved'te dvě významné skladby uvedených autorů:

Antonín Dvořák:

Bedřich Smetana:

Igor Stravinskij:

Maurice Ravel:

14. Přiřaďte nástroji správnou nástrojovou skupinu:

Flétna _____

Trubka _____

Housle _____

Harfa _____

Klavír _____

Saxofon _____

15. Uveďte český význam těchto označení:

moderato

presto

andante

allegro

16. Uveďte tyto termíny italským názvoslovím:

zrychlovat

zesilovat

silně

náhle

zpomalovat

zeslabovat

17. Vysvětlete termín TRIOLA:

18. Vysvětlete termín SYNKOPA: